

# Marknadsråd får- och lammkött

## 2013-05-15



- Sveriges produktion och export av får- och lammkött har fortsatt att minska under 2012 och början av 2013.
- Den svenska importen har fortsatt att öka i början av 2013, främst frys lammkött från Nya Zeeland.
- Antalet småskaliga slakterier med fårslakt har fortsatt att öka i Sverige under 2012.



Enheten för handel och marknad

Författare  
Jonathan Lukkarinen  
Åsa Lannhard Öberg

Foto:  
Stock.xchng (sxc.hu)



# Sammanfattning

Den svenska produktionen av får- och lammkött minskade med en procent totalt under 2012. Importen ökade med fem procent och exporten minskade med 3 procent.

Under januari-februari 2013 har produktionen fortsatt minska med ytterligare tio procent. Samtidigt ökade importen med 29 procent medan exporten minskade med åtta procent. Sammantaget gör det att den totala åtgången av får- och lammkött har ökat med 16 procent och att underskottet ökat med 30 procent.

Antalet småskaliga slakterier har ökat i Sverige varav de flesta hade färre än 1 000 slaktade djur 2012. Samtidigt har antalet stora slakterier varit konstant. Trots detta har antalet slaktade får och lamm minskat något till 260 000 djur.

Den importökning som skett hittills i år avser främst fryst kött av lamm från Nya Zeeland.

Det genomsnittliga avräkningspriset på lamm i Sverige följer som tidigare årscykeln men på något högre nivå än tidigare.

Även på EU-nivå minskar produktionen och kommissionen väntar sig att trenden kommer fortgå på lång sikt. Konsumtionen väntas också minska över tiden.

Återigen ligger snittpriserna på lätta och tunga lamm i EU nära varandra. Skillnaderna mellan priserna 2011-2013 har varit betydligt mindre än 2007-2010.

# Innehåll

<b>1</b>	<b>Den svenska marknaden.....</b>	<b>1</b>
1.1	Balans får- och lammkött, ton (vara med ben).....	1
1.2	Svenska slakterier och slaktade får 2003-2012.....	1
1.3	Import av får- och lammkött, ton (produktvikt).....	2
1.4	Import av får-/lammkött per produkt, ton (produktvikt).....	2
1.5	Andel av svensk får-/lammkötsimport per avsändarland.....	3
1.6	Export av får- och lammkött, ton (produktvikt).....	4
1.7	Export av får-/lammkött per produkt, ton (produktvikt).....	4
1.8	Svenska avräkningspriser för lamm, kr/kg 2009-2013 v18.....	5
1.9	Prisindex 2008-2013 februari.....	5
<b>2</b>	<b>EU:s marknad .....</b>	<b>6</b>
2.1	Balans får- och getkött inom EU, 1 000 ton .....	6
2.2	Antal får inom EU 2011-2012, 1 000 djur .....	6
2.3	EU:s slakt av får och getter 2004-2013, 1 000 ton.....	7
2.4	Andel slaktade får och getter i några EU-länder.....	7
2.5	Strukturundersökning, genomsnittligt antal får per gård .....	8
2.6	EU-pris på tunga och lätta lamm 2007-2013, euro/100 kg.....	8
2.7	EU:s import av får och get per avsändarland, ton cwe .....	9
2.8	EU:s import av får och get per kategori, ton cwe .....	9
2.9	EU:s export av får och get per mottagarland, ton cwe.....	10
2.10	EU:s export av får och get per kategori, ton cwe.....	10
2.11	EU:s handelsbalans för får och getkött .....	11
2.12	Internationell prisjämförelse tunga lamm, euro/100 kg.....	11

# 1 Den svenska marknaden

## 1.1 Balans får- och lammkött, ton (vara med ben)

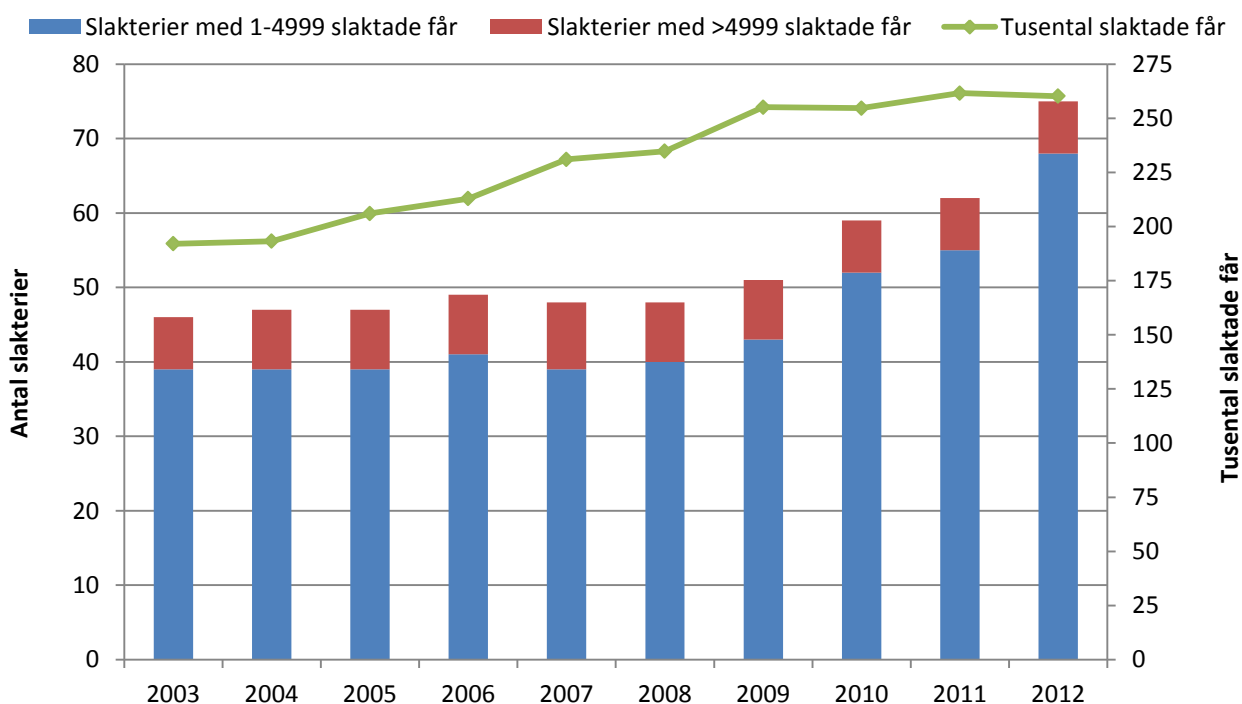
År	Produktion	Import	Export	Konsumtion	Underskott	Självförs.
2003	3 749	5 798	181	9 365	-5 616	40,0%
2004	3 802	4 940	245	8 497	-4 695	44,7%
2005	4 067	6 573	475	10 165	-6 098	40,0%
2006	4 205	7 619	391	11 433	-7 228	36,8%
2007	4 603	7 673	493	11 784	-7 181	39,1%
2008	4 630	8 531	495	12 666	-8 036	36,6%
2009	5 063	9 768	246	14 585	-9 522	34,7%
2010	4 993	8 205	226	12 972	-7 979	38,5%
2011	5 068	9 367	202	14 233	-9 165	35,6%
2012	5 024	9 814	196	14 642	-9 618	34,3%
Skillnad 11/12	-0,9%	4,8%	-2,7%	2,9%	4,9%	-1,3%
2012 feb	590	1 088	40	1 638	-1 048	36,0%
2013 feb	530	1 402	37	1 895	-1 365	28,0%
Skillnad 12/13 feb	-10,2%	28,9%	-7,5%	15,7%	30,3%	-8,1%

Not: Konsumtionen avser total förbrukning av fårkött i Sverige och är framräknad som produktion + import – export.

Not: Beräkningsmetoden förbättrades 2012 och 2013, tabellen har uppdaterats bakåt.

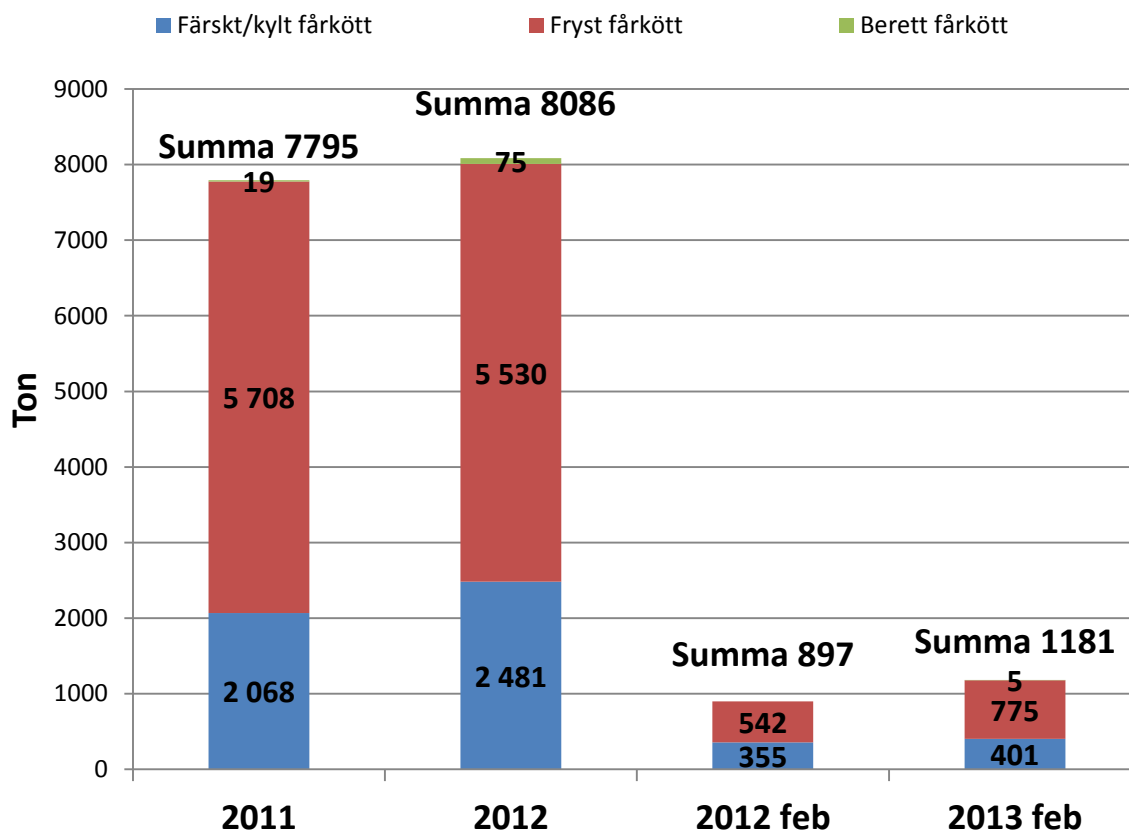
Källa: Jordbruksverket och SCB

## 1.2 Svenska slakterier och slaktade får 2003-2012



Källa: Jordbruksverket

### 1.3 Import av får- och lammkött, ton (produktvikt)



Källa: Jordbruksverket och SCB

### 1.4 Import av får-/lammkött per produkt, ton (produktvikt)

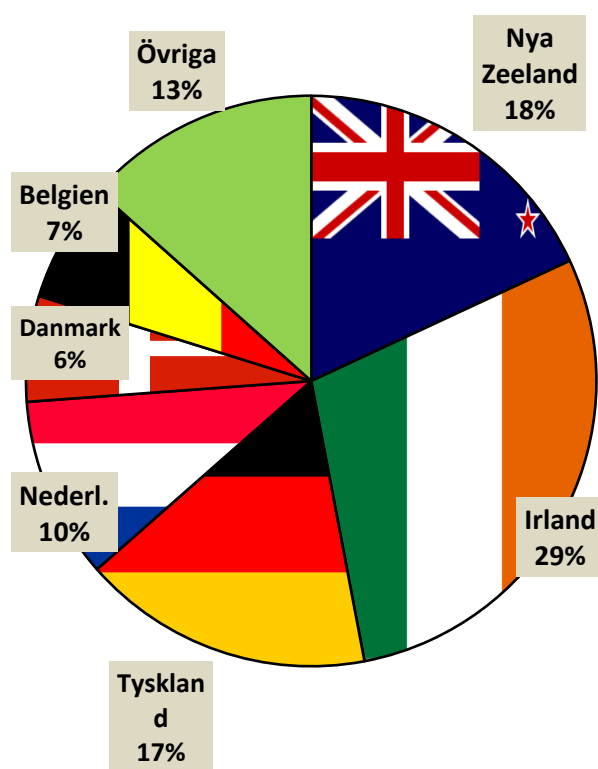
Kn-nr	Produkt	2012	2013	Skillnad
		jan-feb	jan-feb	
020410	Färsk/kylda lammslaktkroppar	241	244	+1 %
020422	Färskt/kylt fårkött med ben	51	81	+59 %
020423	Färskt/kylt benfritt fårkött	64	77	+20 %
020430	Frysta lammslaktkroppar	35	52	+49 %
020442	Frysta styckningsdelar av får med ben	285	472	+66 %
020443	Fryst benfritt kött av får	222	252	+14 %
16029091	Beredda fårköttsprodukter	0	5	-

Källa: SCB



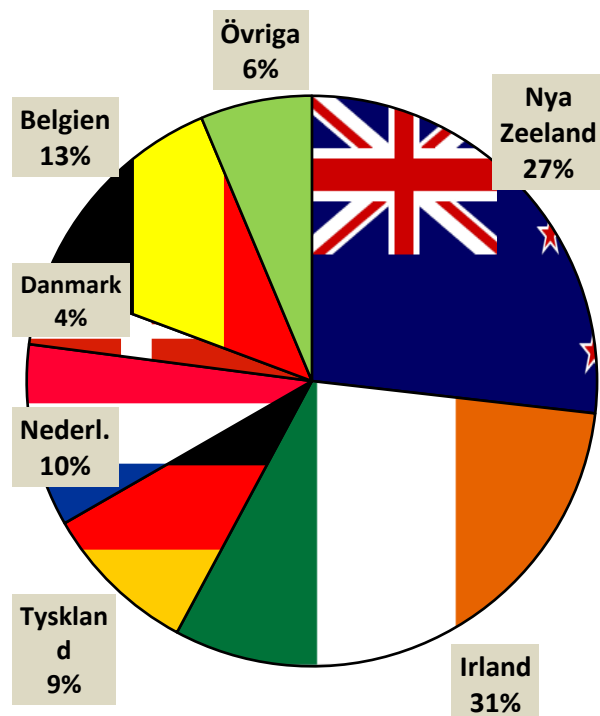
## 1.5 Andel av svensk får-/lammköttimport per avsändarland

2012 jan-feb



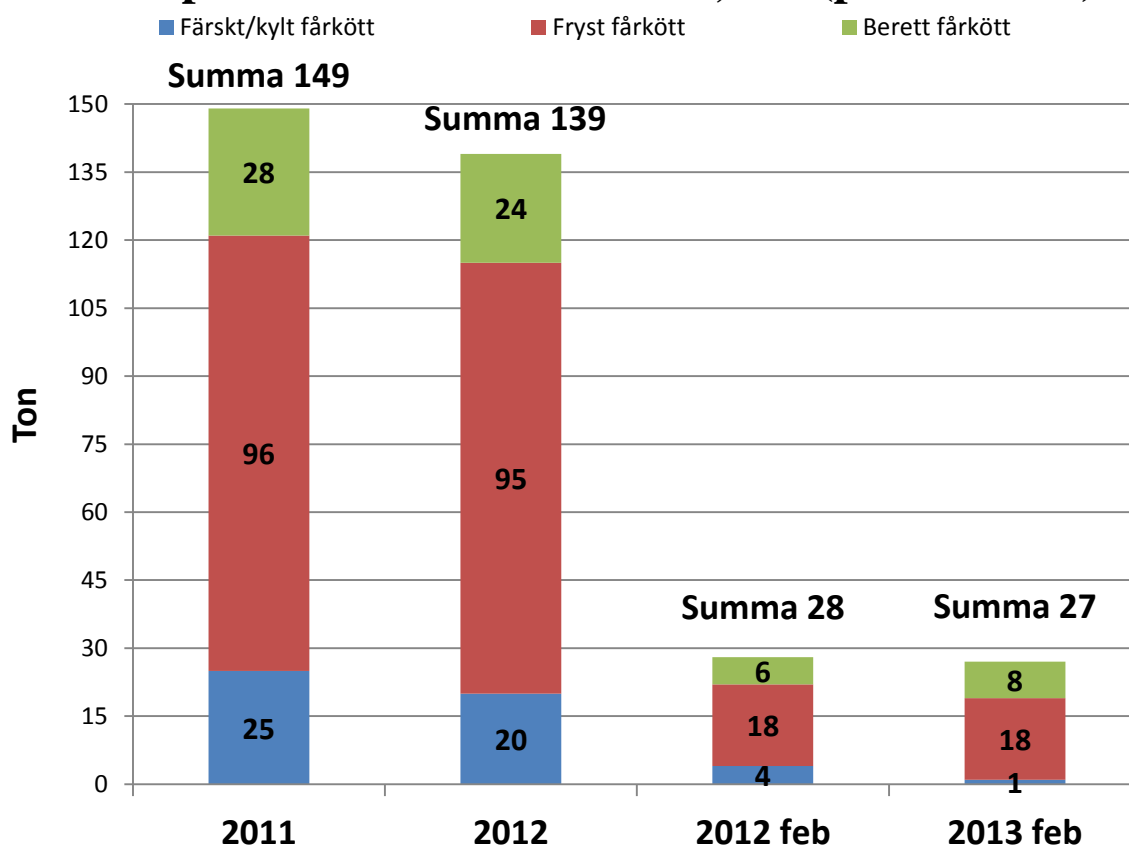
**Import: 897 ton**

2013 jan-feb



**Import: 1181 ton**

## 1.6 Export av får- och lammkött, ton (produktvikt)



63 % av exporten jan-feb 2013 har gått till Finland och 17 % till Danmark.

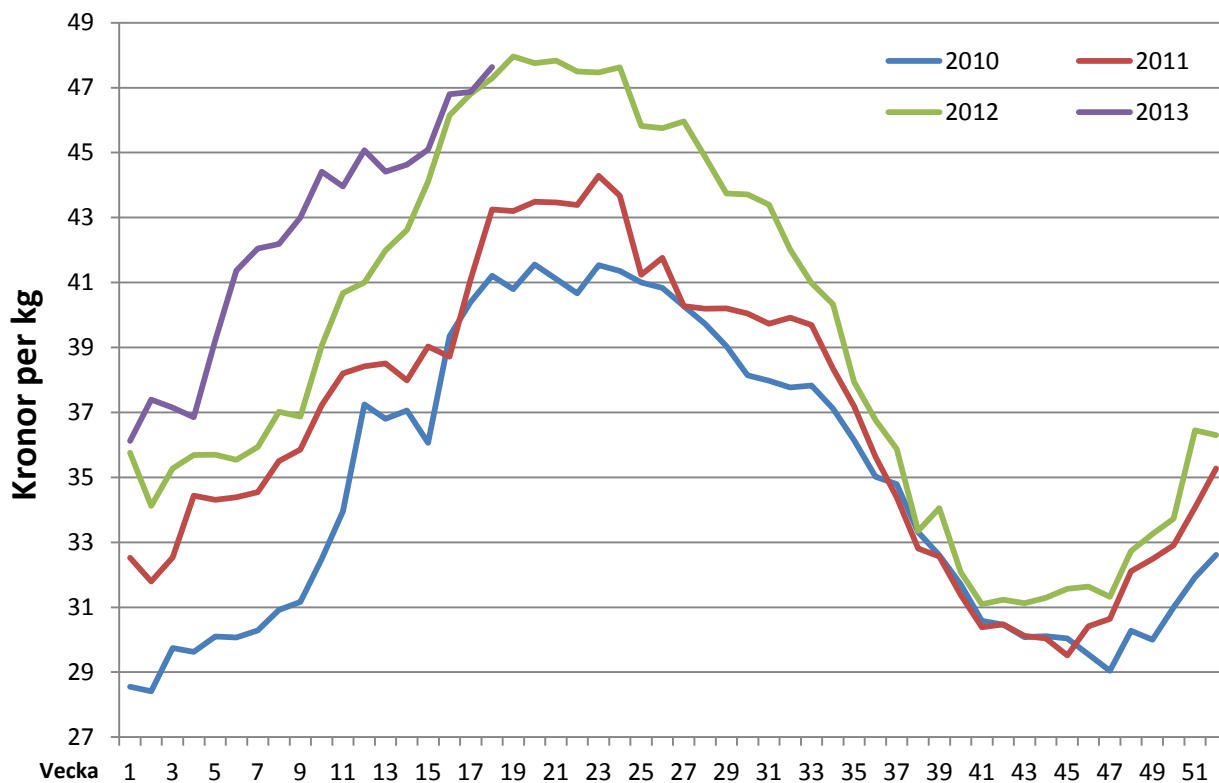
Källa: Jordbruksverket och SCB

## 1.7 Export av får-/lammkött per produkt, ton (produktvikt)

Kn-nr	Produkt	2012 jan-feb	2013 jan-feb	Skillnad
020410	Färska/kyllda lammslaktkroppar	2	0	-100 %
020422	Färskt/kylt fårkött med ben	2	1	-50 %
020442	Frysta styckningsdelar av får med ben	3	7	+133 %
020443	Fryst benfritt kött av får	16	12	-25 %
16029091	Beredda fårköttprodukter	6	8	+33 %

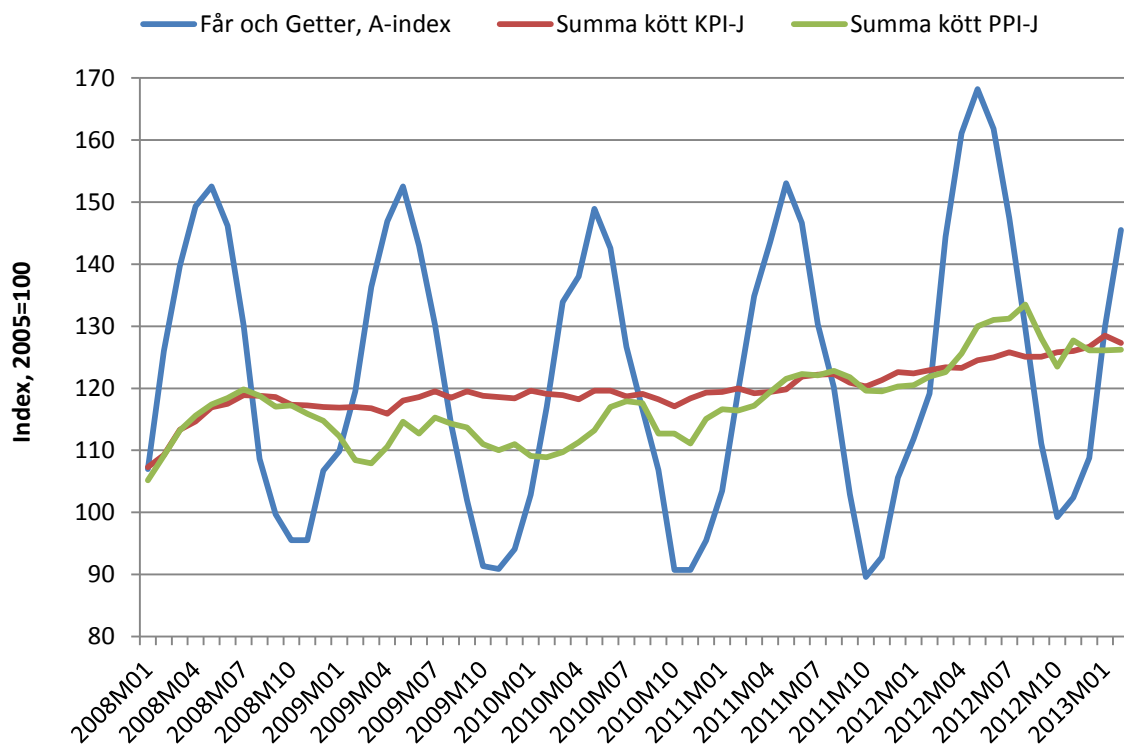
Källa: SCB

## 1.8 Svenska avräkningspriser för lamm, kr/kg 2009-2013 v18



Källa: Jordbruksverket

## 1.9 Prisindex 2008-2013 februari



Källa: Jordbruksverket

## 2 EU:s marknad

### 2.1 Balans får- och getkött inom EU, 1 000 ton

	2012	2013	2014	2015	2016	2017	2018	2019	2020	2021	2022
<b>Gross Indigenous Production</b>	<b>979</b>	<b>957</b>	<b>926</b>	<b>912</b>	<b>895</b>	<b>880</b>	<b>867</b>	<b>861</b>	<b>842</b>	<b>837</b>	<b>831</b>
Imports of live animals	0	0	0	0	0	0	0	0	0	0	0
Exports of live animals	24	18	20	20	20	20	20	20	20	20	20
Net Production	955	939	906	892	875	860	848	841	823	817	811
Imports (meat)	177	184	199	203	206	211	205	196	210	212	210
Exports (meat)	22	24	20	20	20	20	20	20	20	20	20
Net trade	-155	-160	-179	-183	-186	-191	-185	-177	-190	-192	-190
<b>Consumption</b>	<b>1 110</b>	<b>1 100</b>	<b>1 085</b>	<b>1 075</b>	<b>1 062</b>	<b>1 051</b>	<b>1 033</b>	<b>1 018</b>	<b>1 013</b>	<b>1 009</b>	<b>1 001</b>
per capita consumption (kg)	2,20	2,17	2,14	2,12	2,08	2,06	2,02	1,99	1,97	1,96	1,95
of which EU-15	2,56	2,54	2,49	2,46	2,42	2,39	2,34	2,30	2,28	2,27	2,25
of which EU-N12	0,77	0,76	0,75	0,74	0,74	0,73	0,73	0,71	0,72	0,72	0,72

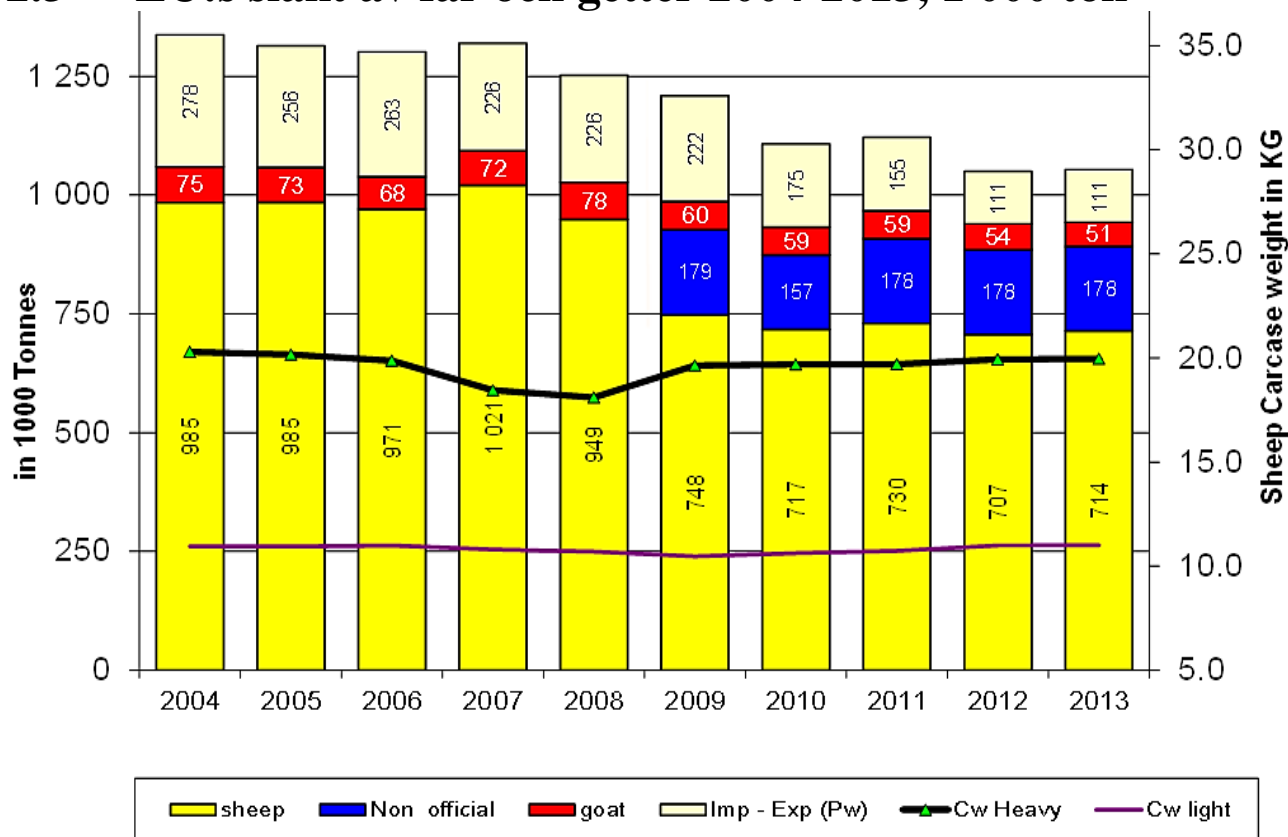
Källa: EU-kommissionen

### 2.2 Antal får inom EU 2011-2012, 1 000 djur

1 000 djur	2011	2012
<b>EU totalt</b>	<b>84 823</b>	<b>75 693</b>
(75 511 utan Grekland och Cypern)		
Bulgarien	1 455	1 345
Tyskland	1 658	1 641
Irland	3 321	3 430
Grekland	8 956	Uppgift saknas
Spanien	17 003	16 814
Frankrike	7 621	7 453
Italien	7 943	7 016
Cypern	356	Uppgift saknas
Litauen	60	83
Ungern	1 081	1 147
Malta	12	12
Nederländerna	1 113	1 093
Österrike	361	365
Polen	213	219
Portugal	2 170	2 092
Rumänien	8 533	9 052
Slovakien	394	410
Sverige	623	611
Storbritannien	21 951	22 913

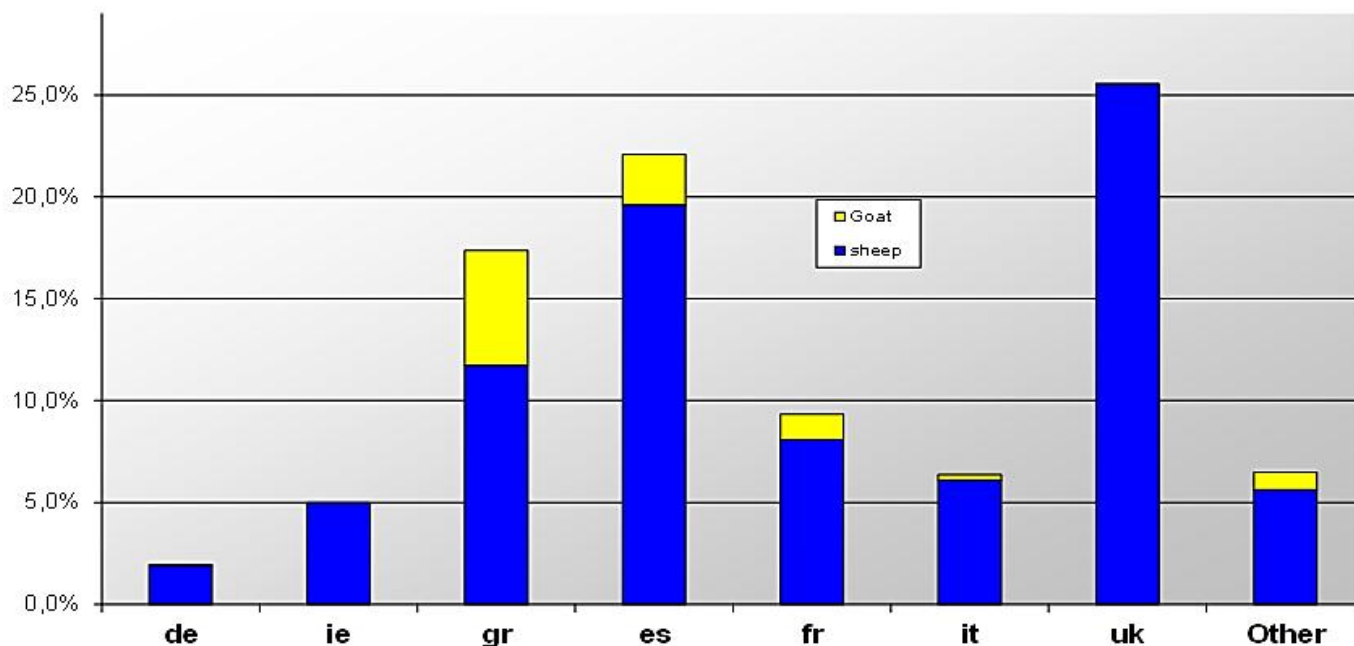
Källa: EU-kommissionen

## 2.3 EU:s slakt av får och getter 2004-2013, 1 000 ton



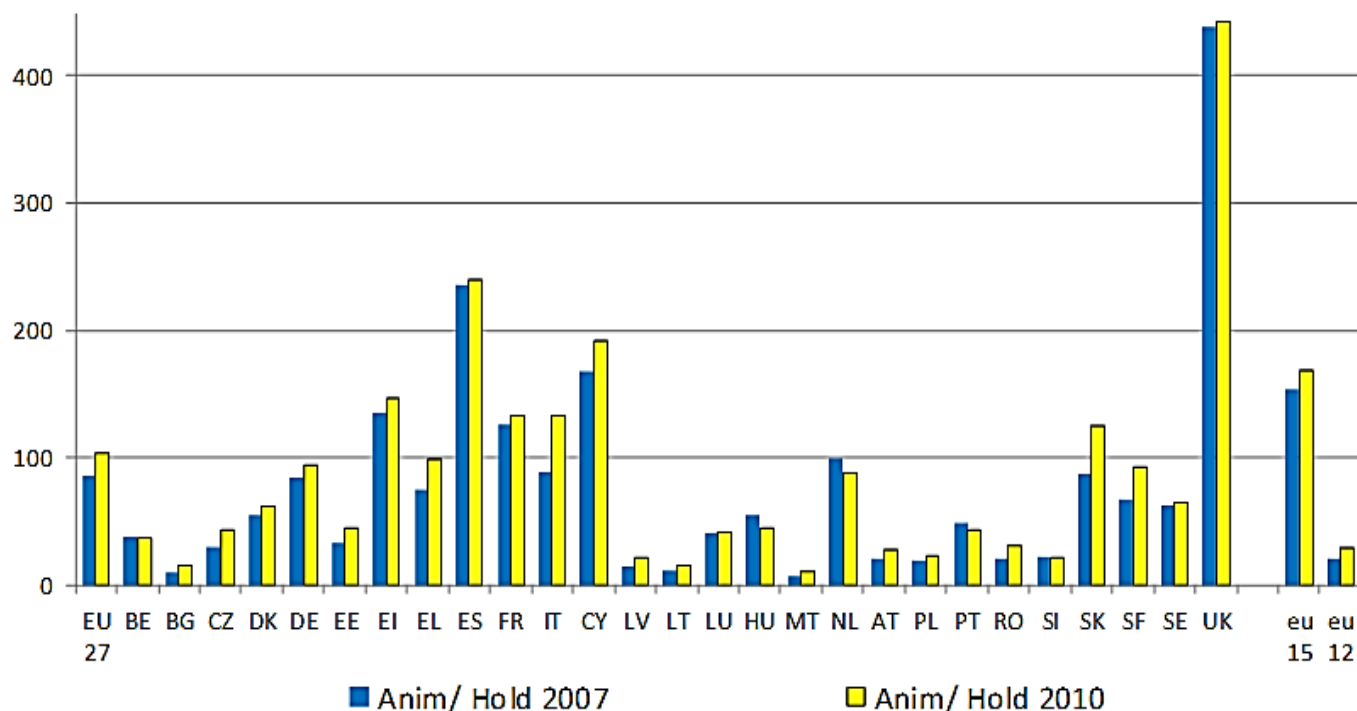
Källa: EU-kommissionen

## 2.4 Andel slaktade får och getter i några EU-länder



Källa: EU-kommissionen

## 2.5 Strukturundersökning, genomsnittligt antal får per gård



Källa: EU-kommissionen

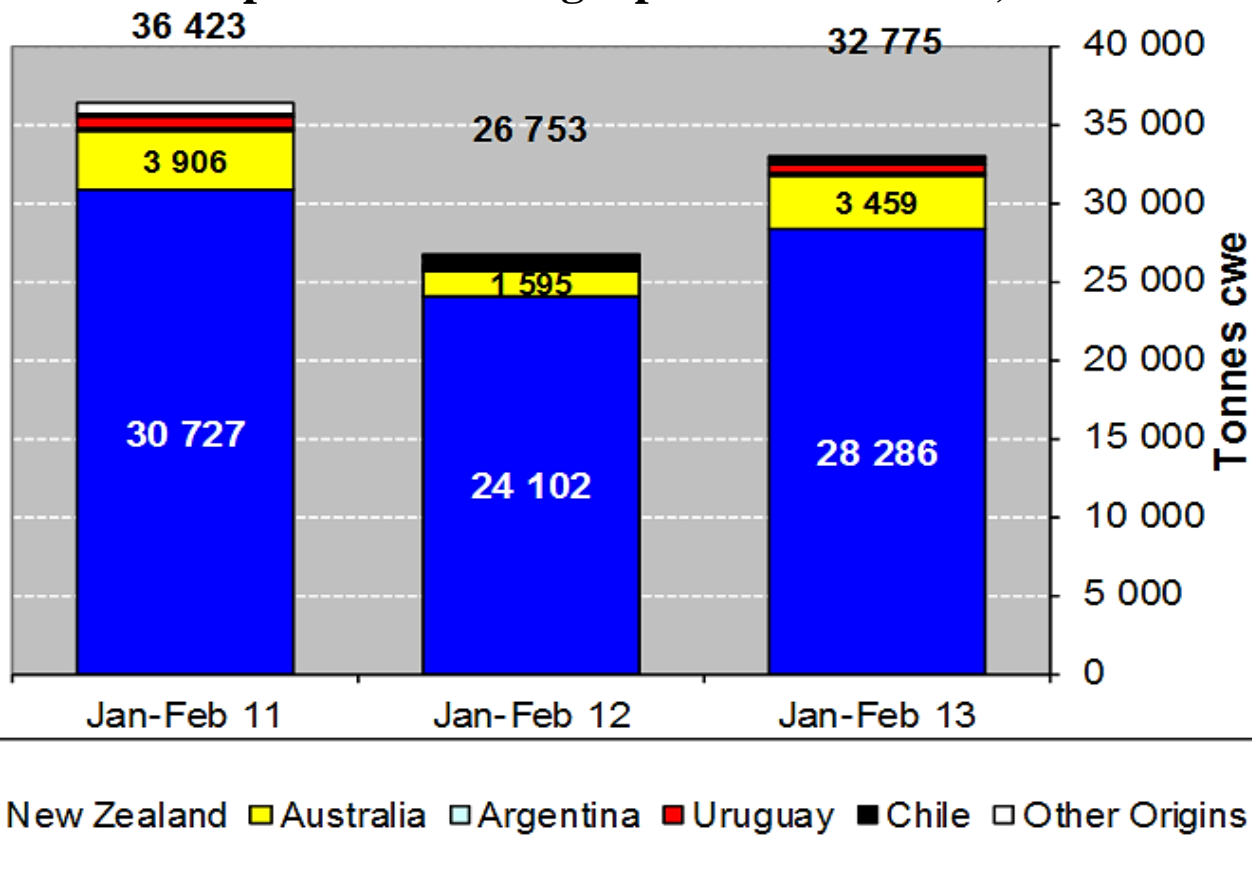
## 2.6 EU-pris på tunga och lätta lamm 2007-2013, euro/100 kg



Not: Tungta lamm 13 kg eller högre, medel för 12 medlemsstater. Lätta lamm under 13 kg, medel för 9 medlemsstater.

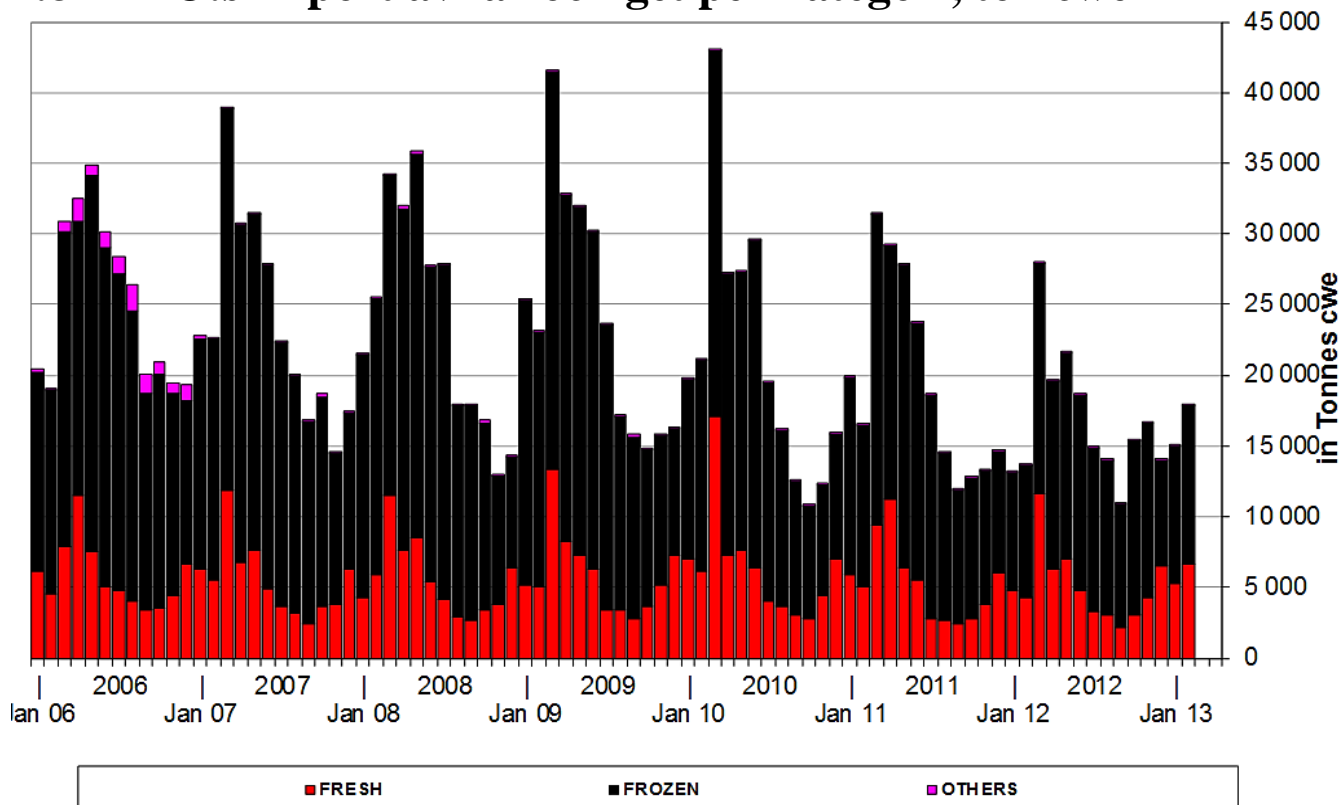
Källa: EU-kommissionen

## 2.7 EU:s import av får och get per avsändarland, ton cwe



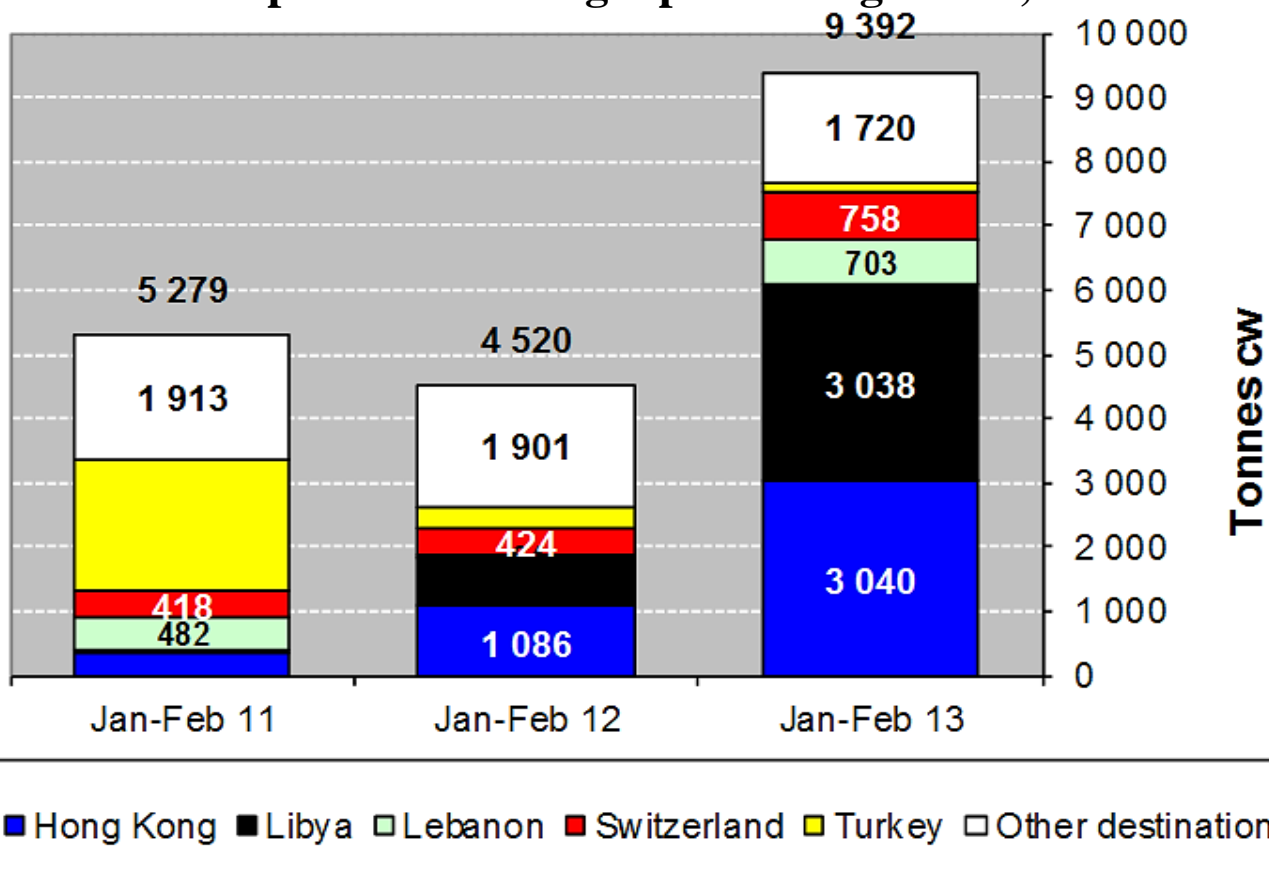
Källa: EU-kommissionen

## 2.8 EU:s import av får och get per kategori, ton cwe



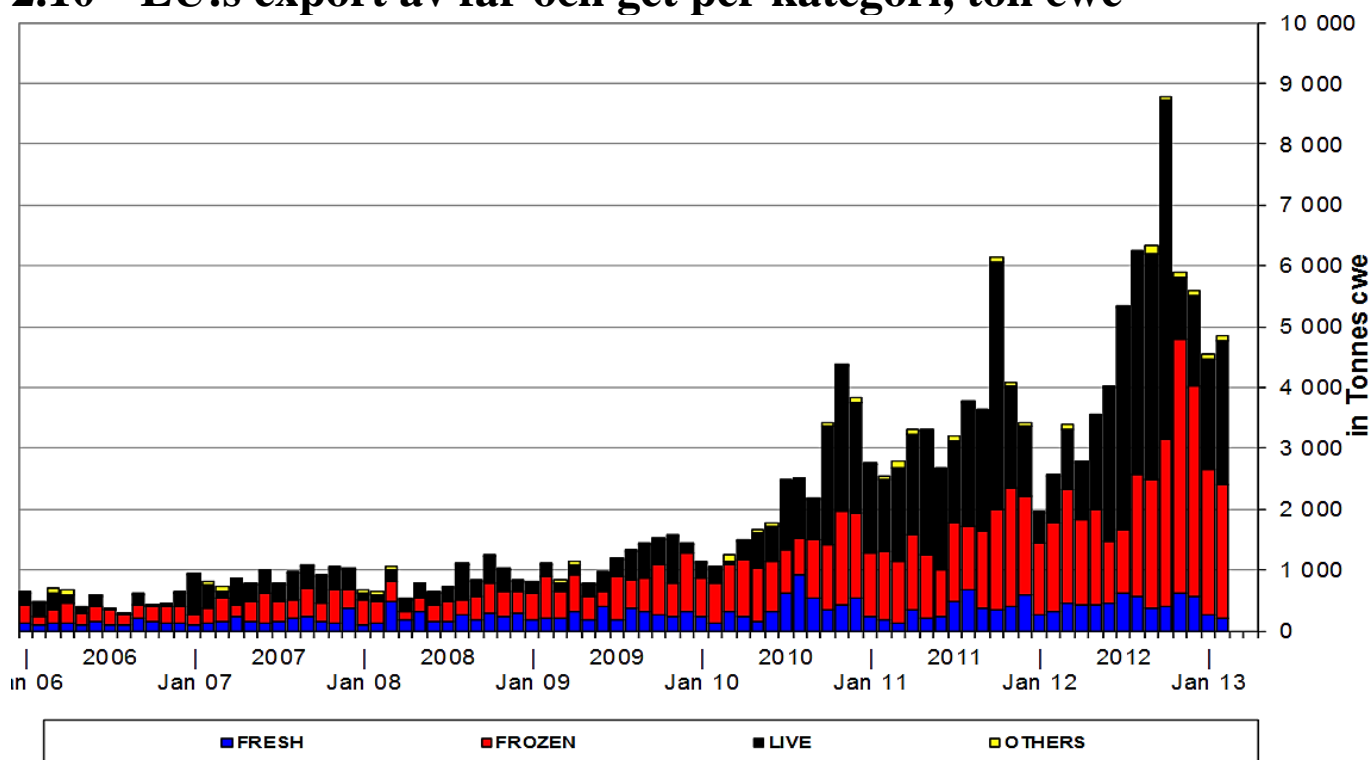
Källa: EU-kommissionen

## 2.9 EU:s export av får och get per mottagarland, ton cwe



Källa: EU-kommissionen

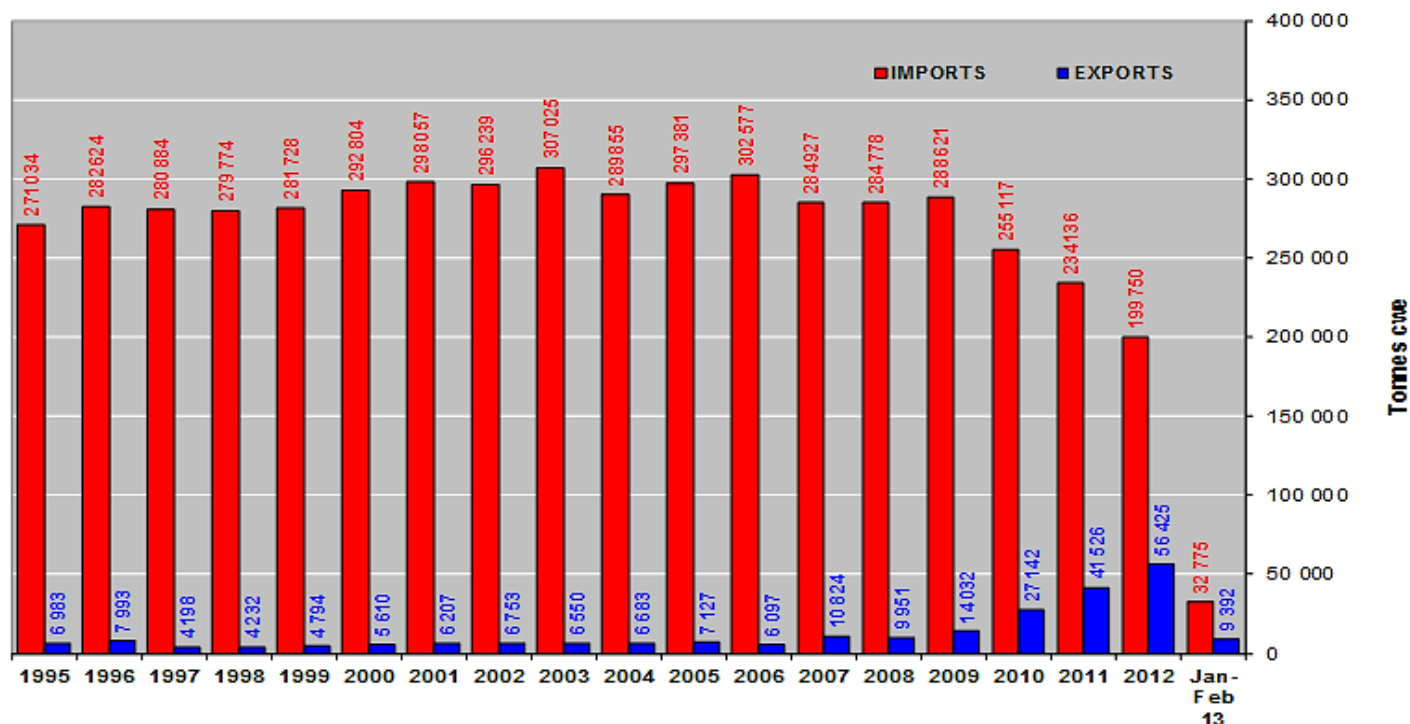
## 2.10 EU:s export av får och get per kategori, ton cwe



Källa: EU-kommissionen

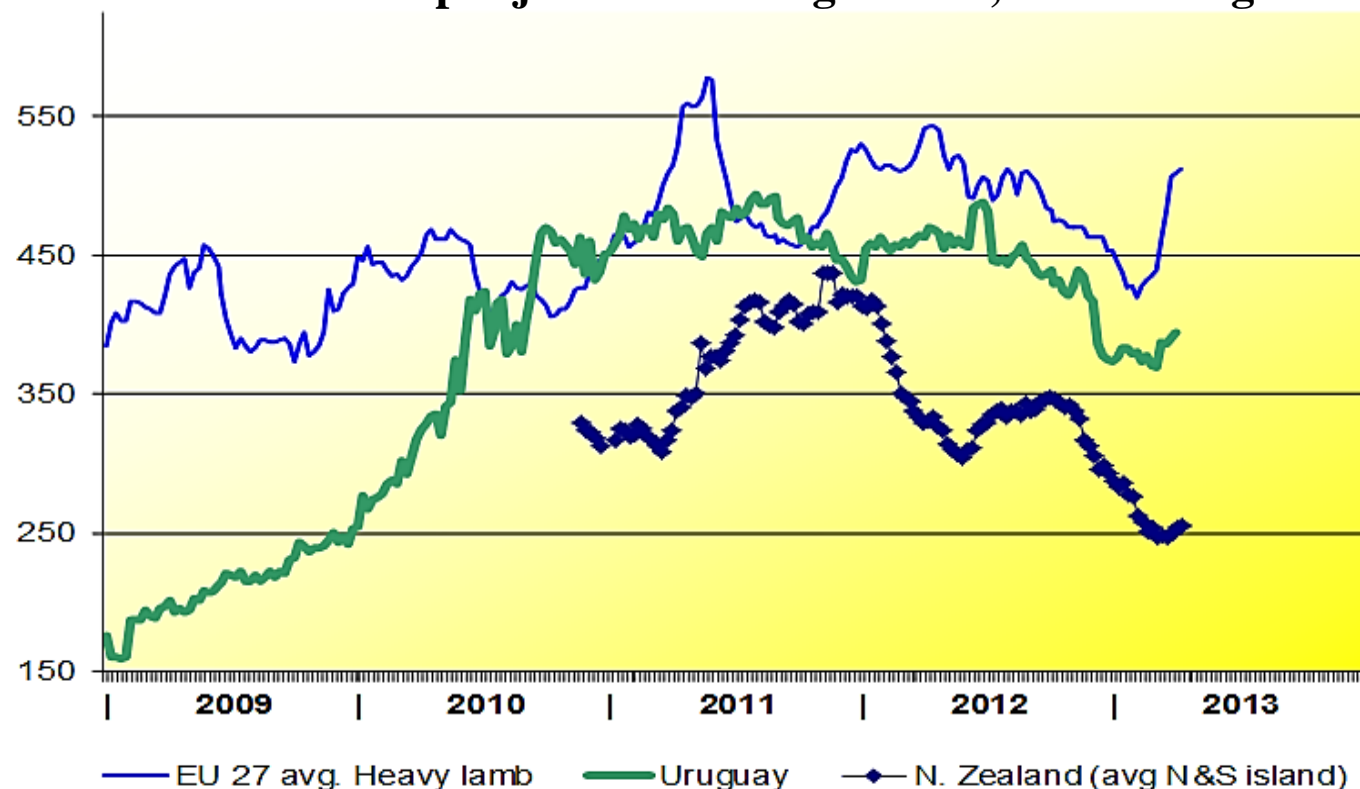


## 2.11 EU:s handelsbalans för får och getkött



Källa: EU-kommissionen

## 2.12 Internationell prisjämförelse tunga lamm, euro/100 kg



Källa: EU-kommissionen